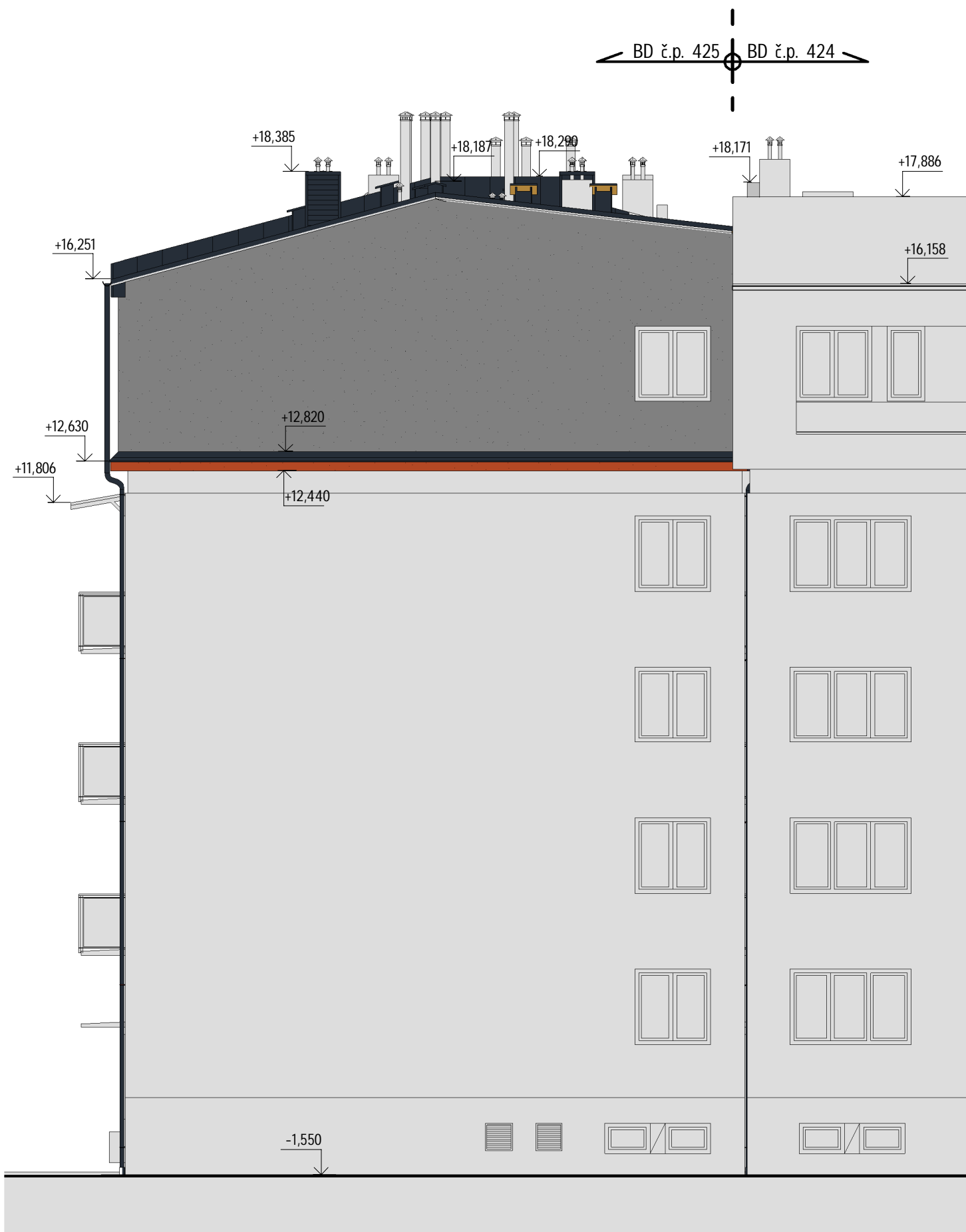




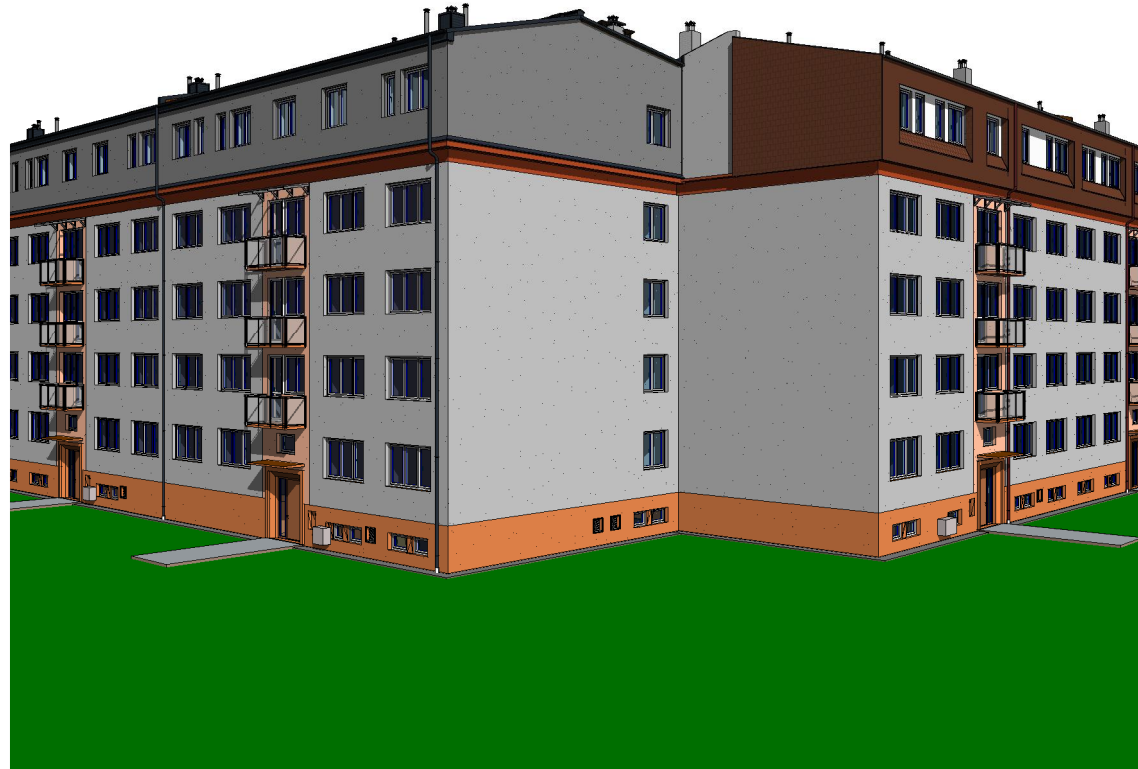
1 N_Pohled přední
1 : 100



2 N_Pohled pravý
1 : 100



4 N_3D pohled 3_SS



3 N_3D pohled 1_SS

LEGENDA STAVEBNÍCH HMOT A POVRCHŮ

- STRUKTUROVANÁ FASÁDNÍ OMÍTKA, ZRNO TL. 2 MM - ODSÍN SVĚTLÉ SEDÉ BARVY - NAPŘ. RAL 7047
- STRUKTUROVANÁ FASÁDNÍ OMÍTKA, ZRNO TL. 2 MM - ODSÍN TMAVÉ SEDÉ BARVY - NAPŘ. RAL 7036
- STRUKTUROVANÁ FASÁDNÍ OMÍTKA, ZRNO TL. 2 MM - ODSÍN ČERVENÉ BARVY - NAPŘ. RAL 3000
- STŘEŠNÍ KRYTINA TAŠKOVÁ Z AL. PLECHŮ TL. MIN. 0,7 MM S POVRCHOVOU ÚPRAVOU (NAPŘ. ANTRACIT RAL 7016)
STRÍŠKY NAD LODŽIEMI A VSTUPY DO BUDOVY BUDOU OPATŘENY FALCOVANÝM AL. PLECHEM
SYSTEM NAPŘ. PREFALZ - ODSÍN TMAVÉ SEDÉ (NAPŘ. ANTRACIT RAL 7016)
- PŮVODNÍ ROSTLÝ TERÉN

STÁVAJÍCÍ VÝPLNĚ OTVORŮ OKEN JSOU PROVEDENY Z PLASTOVÝCH PROFILŮ BÍLÉ BARVY

STÁVAJÍCÍ VSTUPNÍ DVEŘE JSOU DŘEVĚNÉ V ODSÍNŮ TMAVÉ HNĚDÉ BARVY

NOVĚ NAVRŽENÉ KLEMPÍŘSKÉ PRVKY BUDOU PROVEDENY Z AL. PLECHŮ S POVRCHOVOU ÚPRAVOU TL. MIN. 0,7 MM
- NAPŘ. ODSÍN TMAVÉ SEDÉ ANTRACIT (RAL 7016)

±0,000 =úroveň stávající podlahy 1.NP

Vypracoval: Projektční kancelář lay-out s.r.o., nám. Svobody 527, 739 61 Třinec
mobil: +420 776 213 159 / cielar@lay-out.cz

Investor: Statutární město Třinec, Jablunkovská 160, 739 61

Místo stavby: Obec Třinec, k.ú. Lyžbice, parc.č. 2148-52 a 524,

Název stavby:

**Bytový dům, Třinec, ul. Palackého č.p. 425-427
- rekonstrukce střechy**

Výkres:

POHLEDY 1, 2 - Návrh



Datum vypracování: 03 / 2021

Stupeň dokumentace: DPS

Číslo zakázky: L2020-52

Měřítko: 1:100

Číslo výkresu:

D.01.08